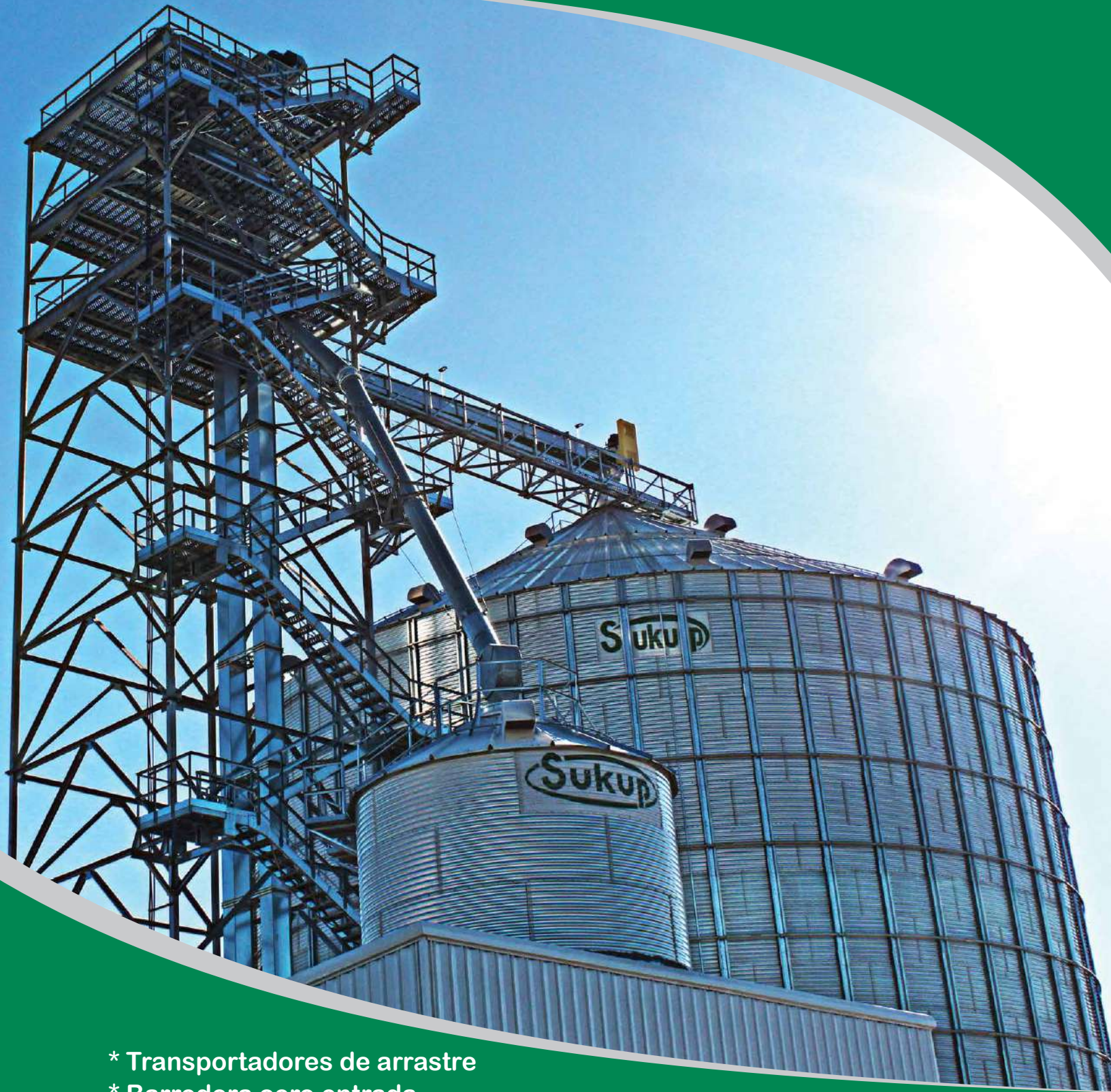




Manejo de Materiales Serie Comercial



- * Transportadores de arrastre
- * Barredora cero entrada
- * Barredora de paleta cero entrada
- * Elevadores de Cangilones
- * Torres de Apoyo y pasarelas

Diseño de la cabeza

- Diseño de la cabeza de bajo impacto
- Campana estilo-división permite una fácil accesibilidad al interior
- Argollas se encuentran en la parte de la campana para mayor facilidad de su montaje y eliminación.
- Limpiador de garganta ajustable.
- Consta con pernos de gato para facilitar su alineación.
- Moldura interior para mantener la humedad afuera y el polvo adentro.
- Metal de ureatno en la parte de atrás estándar, que sirve como revestimiento, hay otros tipos disponibles.
- Casquillo cónico en la polea para eliminar el movimiento lateral.
- Montaje externo de alta resistencia que sirve como almoadas para los rodamientos.



Argollas

INTERMEDIOS

- Nuestras placas de alineamiento se colocan en la parte superior e inferior de cada sección para alinear trunking y eliminar la pesadilla de secciones de tronco retorcido, haciendo el montaje más fácil.
- Construir cuadrado y paralelo para la molestia de su construcción.
- Puerta deslizante puede ser puesta en 3 sitios para su inspección.
- Sección de 10 pies de inspección facilita instalación de la correa y empalme.
- Marco soldado pesado con paneles largos y removibles sobre la sección de inspección.
- De grueso calibre, unidades huckbolt.
- Protección resistente al polvo e interperie.
- Angulos de amarre fácil de armar.



Placas cuadradas de alineamiento y

Ventanilla

Las placas de alineamiento hacen del trunking un fácil ensamblaje. Teniendo que sostener una parte con las placas de alineamiento lo hace más fácil, cuando mientras estas tratando de instalar el otro lado de la sección del trunking junto, la escalera y la plataforma también son fácil de instalar.

-Bryan Blakstad
Lodermeier's Inc. - Goodhue, MN

ARRANQUE

- Grandes puertas de acceso fácil con un pestillo de resorte único.
- Grandes puertas de acceso para su limpieza, fuera con rodillos en cada bastidor del extremo y piñón.
- La sección de la puerta limpiadora queda elevada para así minimizar el contacto con el hormigón.
- Cabeza y el arranque UHMW tienen sellos en los ejes.
- La cabeza y el arranque tienen un marco estructural muy pesado 1/4" .
- Resistente a la corrosión Acme tornillo de la toma de gravedad.
- Construcción atornillada para facilitar la reparación y sustitución.



Clean-out Door



Puerta de acceso

CARACTERISTICAS ESTANDAR

■ Cubos

Utilizamos de alta densidad, que no produzca chispas, estos son de polietileno, nylon, uretano y cubos de acero son opcionales cuando se utilizan materiales muy abrasivos, también hay ventilados disponibles.



■ Diseño de cabezal de bajo impacto

La cabeza de los elevadores de cangilones de sukup es un diseño controlado. En lugar del producto rebote en el interior de la cabeza, se desliza suavemente a lo largo del contorno de la campana, así los daños en el producto y la parte de atrapolaina se reducen al mínimo y el riesgo de una capa.



■ Correaje o banda.

Conductor estatico, resistente al aceite y retardante de fuego (SOFR) correas de goma es estándar en todos los elevadores que producimos, bandas de goma tienen propiedades de retención de perno mas altas que dan como resultado puntuaciones de proyección mas altas, y proporciona el aceite maximo con base a la supresión añadidos por el polvo. Sukup suministra además 10 pies adicionales con fin de facilitar cualquier configuración del empalme de la correa para lo que le gustaria utilizar.



■ Rodamientos

Sukup utiliza rodamientos de rodillos para los tamaños del eje de cabezal 3 (15/16) y mayores, los rodamientos de rodillos vienen de serie dividida en 5 (7/16) y mayores tamaños de eje de cabeza.

■ Canalizaciones de grueso calibre 12 o 10 ga, las canalizaciones en todos los elevadores son estándar con 10,000 bushels por hora (o mas) capacidades.



CARACTERISTICAS OPCIONALES

■ Toma de gravedad (foto izquierda)

Facilita el uso general de su elevador de cangilones, mantiene la tensión apropiada de la correa y reduce el mantenimiento.

■ Puerta de presión de auxilio NFPA puertas de alivio de presión compatible vienen de serie en sección de la cabeza, esta característica también es opcional.

■ Plataforma del distribuidor Disponible en 3x8 ft. and 4x8 ft.



■ Entrada estándar y acampanado.
(Standard foto a la derecha)

También disponible con revestimientos resistentes a la abrasión en calibre 10-gauge

■ Plataforma de servicios de cabeza
(foto en la parte de abajo a la derecha)

Uno de los mas grandes de la industria! aumenta la seguridad porque no hay mas espacio para trabajar, disponible en 3 medidas diferentes, estas plataformas de cabeza vienen pre-ensambladas de la fabrica.



■ Polea con alas de arranque

Una polea con alas es una gran opción si usted esta preocupado por levantar el material sobre la superficie de la polea.

■ Polea de espiral con alas de arranque.

Aumento de contacto de la polea a la correa sobre la polea de alas. elimina el ruido causado por poleas de espiral.

■ Polea de arranque de espina de pescado

Angulos de las alas de hasta 45 grados, las poleas utilizan la rotación para expulsar material afuera de los lados de la polea.



TAMBIEN DISPONIBLE...

- Válvulas
- Distribuidores
- Guy soportes
- Bolsillos pala
- Sensores de movimiento
- Revestimiento cerámico
- Rodamientos y sensores de superficie.
- Sensores de la desalineación de la correa
- Montaje de escalera y jaula
- Reductor Antirretrocesos

Sukup® TRANSPORTADORES DE ARRASTRE

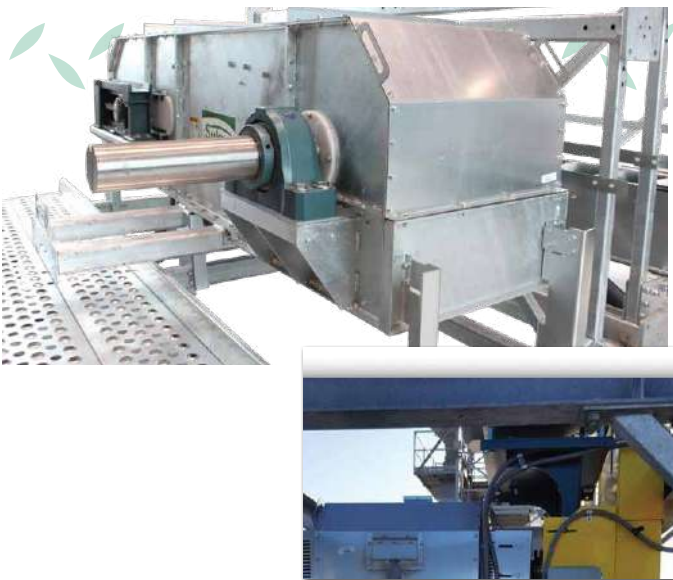


ESPECIFICACIONES GENERALES

- 14" and 18" - 81XHH (2.609" pitch) cadena estándar
- 22" and 26" - WH124 (4.00" pitch) cadena estándar actualizable a WH124HD (4.063" pitch)
- 30" and 34" - WH132 (6.050" pitch) cadena estándar actualizable a WH150XHD (6.050" pitch)
- Rodamientos de Dodge - Cabeza- S2000, Imperial ISAF ó USAF500 (Imperial IP opción hasta 4 15/16")
- Velocidad objetivo de la cadena- 150 FPM
- Galvanizado en caliente - La cabeza, la cola y las mínimas secciones son todas galvanizadas.



ESPECIFICACIONES DE LA CABEZA



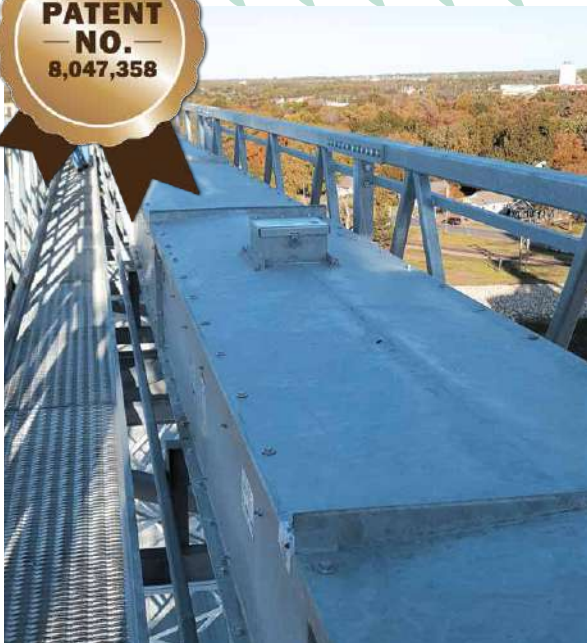
- Lados- hasta $\frac{1}{4}$ " para completar montada con soldada de rodaminetos
- Rodamientos montados horizontalmente. Todos los rodamientos de cabeza son rodillos de aspecto esférico.
- La parte de arriba se puede remover permitiendo al eje/ rodamientos/ y la rueda dentada puede ser removida facilmente.
- Piñones estan diseñados por mitad, paso de la cadena 6" o caza mayor uso (saltar) piñones con diente estándar.

ESPECIFICACIONES DE LA COLA



- Lados- hasta $\frac{3}{16}$ " soldados.
- La toma de gravedad utiliza una de las partes de tracción, rodamientos central-ranura de diseño ancho.
- Eje de cola esta taladrado y roscado para el interruptor de velocidad ($\frac{1}{2}$ - 13UNC)
- Piñones diseñados por mitad, estilos de rueda dentada y el blindaje mismo como cabeza.

ESPECIFICACIONES DEL CANAL



- Diseño de 3 piezas con una parte inferior extraible
- Las secciones del cuerpo hasta 26" de altura son 10 ga. galvanizado
Tamaños mas grandes - 7 ga. galvanizado
- Fondos - $\frac{3}{16}$ " (AR200 estándar)
OPCIONAL: $\frac{1}{4}$ " ó $\frac{3}{8}$ " - AR200 ó AR450
- Lados- hasta 7 ga. con soldada $\frac{1}{4}$ " bridas
- Los revestimientos laterales - 10 ga. atornillado en (AR200 estándar)
OPCIONAL: $\frac{3}{16}$ " ó $\frac{1}{4}$ " - AR200 ó AR450; Revestimientos mas pesados y los fondos disponibles a petición.
- La vuelta del carril reemplazable estan equipadas con la norma $\frac{3}{16}$ " abrasión, tapón a prueba actualizable a $\frac{1}{4}$ "
AR200 (estándard) AR450 (opcional)
- Los fondos son protegidos por una capa en caliente, revestimientos y los rieles sin pintar.
- Cubiertas patentadas transportadoras estilo (hip) proporcionan un sello hermético que no deja el área para que el agua se filtre en el transportador.



TORRES DE SOPORTE Y PASARELAS

TORRES DE SOPORTE PARA LAS PIERNAS

Sukup Las torres soporte para las piernas son una excelente opción para el apoyo a los elevadores de cangilones. Torres eliminan la necesidad de cables de arriostamiento, desorden de sus instalaciones y comen espacio valioso. Además de proporcionar el soporte vertical para las piernas del ascensor, las torres pueden ser diseñadas para apoyar pesadoras de granel, limpiadoras y distribuidores ya sea dentro o fuera de la torre.

CARACTERISTICAS ESTANDAR

- Acabado galvanizado por inmersión en caliente
- ASTM A325 equipo de alta resistencia
- Diseño desamblado para el envío económico
- Modulos disponibles en 20', 10' y 5' secciones
- Especificación del sitio y equipo de ingeniería, la fuerza- etapas del viento, sísmicas, limpieza, pasarelas y otras cargas, diseño robusto basado en ASCE 7-05
- Invertido V-Refuerzo en 14' x 14' y mas grandes, X-Refuerzo en 12' x 12' y mas pequeñas

CARACTERISTICAS OPCIONALES

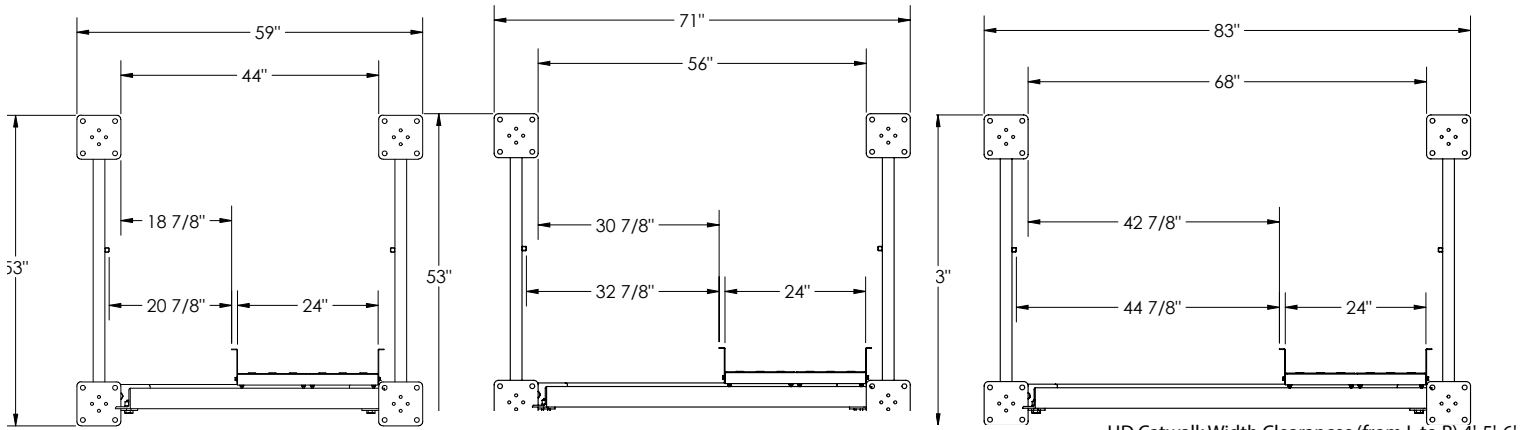
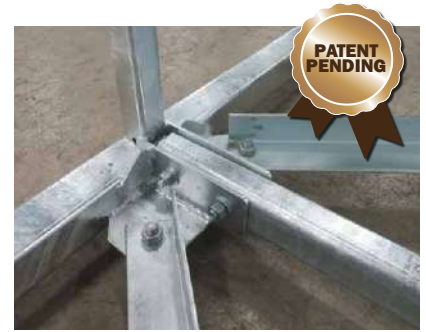
- Acceso de arriostamiento para acomodar la expulsión de chorros, pasarelas
- Vigas de soporte de pasarela (foto a la derecha)
- Fácil diseño en forma de escalera- envolver o volver a su posición
- Plataformas internas o externas, las internas tienen altura ajustable hasta torres de 16x16'
- Anclas en lugar.
- Lenguetas de refuerzo conveniente de la pierna a la torre.





BARANDILLA DE PASAMANOS Y PASARELAS

- Construcción soldada tubular; perno en el fondo
- Diseño desamblado para el envío económico
- Acabado galvanizado por inmersión en caliente
- Pasarela estándar de 2'
- 4', 5', 6' pasarelas de ancho disponibles 4' and 5'
- Torres de 2 piernas y 4 piernas de apoyo disponibles
- 5', 8', 9', 10', and 20' secciones disponibles. Atornillado junto con diferentes combinaciones de secciones para proporcionar longitudes totales de pasarela e incrementos de 1', a partir de 13'.
- Placas Ala (patente pendiente) proporcionan una conexión sólida y ofrecen más resistencia a la torsión que los métodos actuales de conexión ofrecidos por competidores.



TORRES SOPORTE DE PASARELA

CARACTERISTICAS ESTANDAR

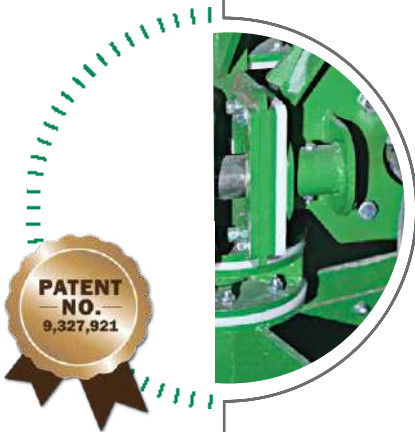
- Acabado galvanizado por inmersión en caliente
- Equipo de alta resistencia ASTM A325
- Diseño desamblado para el envío económico
- Modulos disponibles en 5', 6', 7', 10', 20' secciones
- X- refuerzos en las pasarelas.

CARACTERISTICAS OPCIONALES

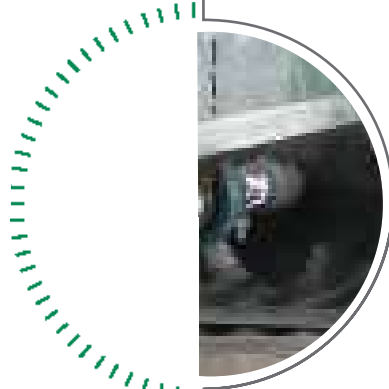
- Amarre el refuerzo de los soportes para torres de 2 piernas.
- Refuerzos internos para torres de 4 piernas



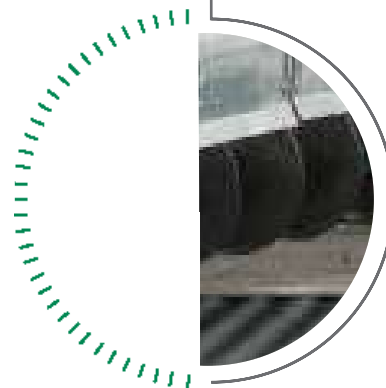
BARREDORA BARRENA



Punto de gira patentado permite el barrido de "flotación libre" para dar cuenta de las variaciones en concreto.



Auger Ends and Heavy-Duty 3" Rodamientos apoyan la barrena y el suministro de larga durabilidad y resistencia duradera.



Ajustable escudos de la barrena delantera, reduce la sobrealimentación de la barredora.

Modelo	Bin Diametro	BPH
12" System	48' - 135'	5 - 7,000 BPH
16" System	60' - 156'	8 - 10,000 BPH

AMBAS BARREDORAS INCLUYEN:

Los motores a prueba de explosiones y el grado de la caja de engranajes y rodamientos para una mayor seguridad y durabilidad.

Centro de sumidero se moldea en su lugar y gran apertura 45" x 45" permite el flujo de grano máximo. Apertura esta disponible en 10", 24" y 32" cuadrados.

Resistente cero entrada a prueba de explosión giratoria proporciona contacto de energía al barrido, no hay necesidad de entrar en el silo.

Con punta de goma ajustable raspador detras de la barrena/ paletas que maximiza la cantidad de grano recogido a lo largo del piso del silo.



Los empujadores de grado industrial estan equipados con motores de explosión y neumáticos rellenos de espuma para la seguridad y la durabilidad. el empujador de velocidad se basa en su ubicación en la barena mediante el uso de diferentes relaciones de transmisión. Esto resulta en los empujadores de aplicar presión uniforme a la del barrido.



Marco de trabajo pesado diseñado para proporcionar una resistencia óptima para soportar la intensa presión de profundidades de granos profundos. (Paneles de retirada para mostrar marco)

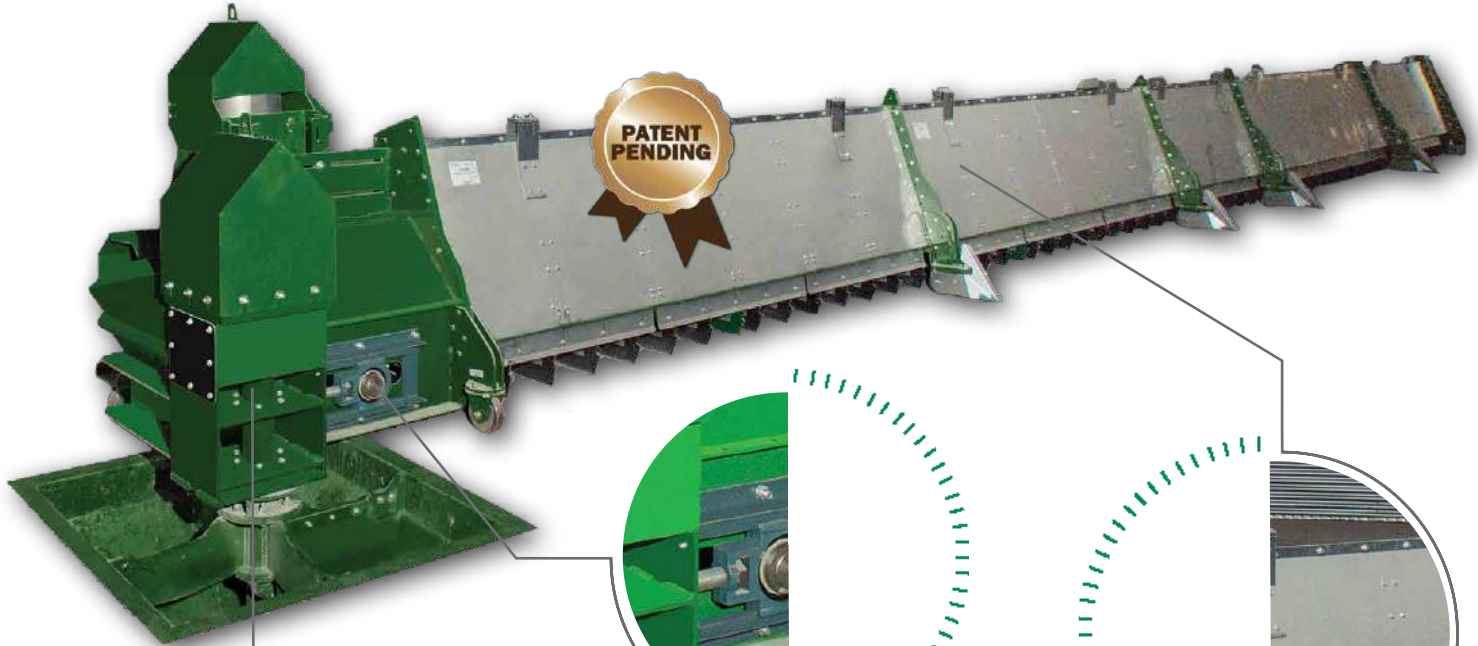
BARREDORA

SABIAS QUE?

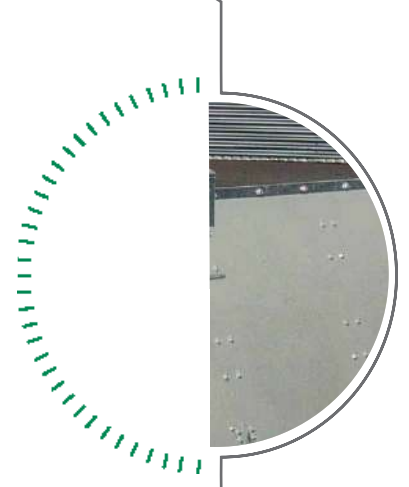


AE50 Awards are presented by the American Society of Agricultural and Biological Engineers for outstanding engineering innovations in agriculture. Con el fin de ser elegido para un premio AE50, los productos deben ser verdaderamente nuevas innovaciones que se espera generar un ahorro de tiempo, costo y dinero.

BARREDORA DE PALETA



Pesados rodamientos de la toma de gravedad suministran a largo durabilidad y resistencia.



Una forma de escudo diseñado para distribuir mejor la carga del grano.



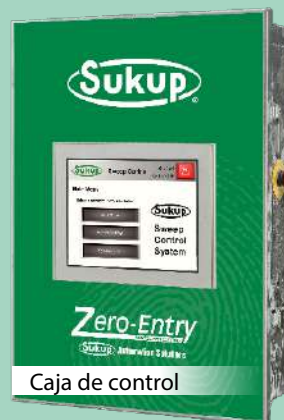
Punto de giro patentado permite el barrido de "flotación libre" para dar cuenta de las variaciones de concreto.



Grado industrial pista de desgaste protege túneles de aeración.



Ruedas resistentes de acero Pivote con casquillos de bronce.



Caja de control

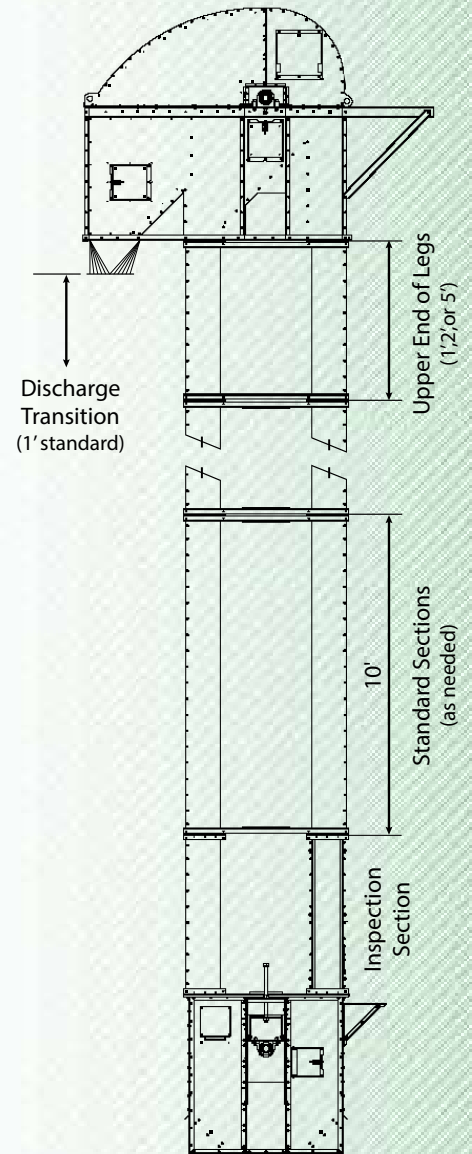
Boton de parada de emergencia para una mayor seguridad.

Zero-touch de entrada automática de controles de pantalla permitan a los empujadores de inicio y parada puntos para ser programado por el usuario en la pantalla táctil para mantener la barrena funcionando de manera eficiente basado en una situación particular. En modo automático, el controlador detecta la carga de la barrena y avanza el barrido sin sobrecargar el motor de la barrena, la prevención de la hilitura de los neumáticos de empuje, que pueden causar un desgaste adicional. Los controles de barrido también tienen un modo manual que permite al operador controlar el avance del barrido. Controlador lógico programable (PLC) proporciona mayor fiabilidad.

ESPECIFICACIONES

ELEVADORES DE CANGILONES

Pulley Diameter	Bu/Hr	Bucket		Pulley RPM	Belt Speed (FPM)	Leg Casing
		Size	Spacing			
42	10,000	14x8	10	57	627	22x14
48	10,000	14x8	11	56	704	22x14
42	12,000	16x8	10	57	627	22x14
48	12,000	16x8	11	56	704	22x14
42	15,000	18x8	9	57	627	27x14
48	15,000	18x8	10	56	704	27x14
42	20,000	(2) 14x8	10	57	627	36x14
48	20,000	(2) 14x8	11	56	704	36x14
42	25,000	(2) 16x8	9.75	57	627	40x14
48	25,000	(2) 16x8	10.5	55	691	40x14
42	30,000	(2) 18x8	9	57	627	44x14
48	30,000	(2) 18x8		56	704	44x14
42	35,000	(3) 16x8	10.5	57	627	58x14
48	35,000	(2) 20x8	9.5	56	704	49x14
42	40,000	(3) 16x8	9	57	627	58x14
48	40,000	(3) 16x8	10	56	704	58x14
42	45,000	(3) 18x8	9	57	627	65x14
48	45,000	(3) 18x8	10	56	704	65x14
42	50,000	(3) 20x8	9	57	627	70x14
48	50,000	(3) 20x8	10	55	691	70x14

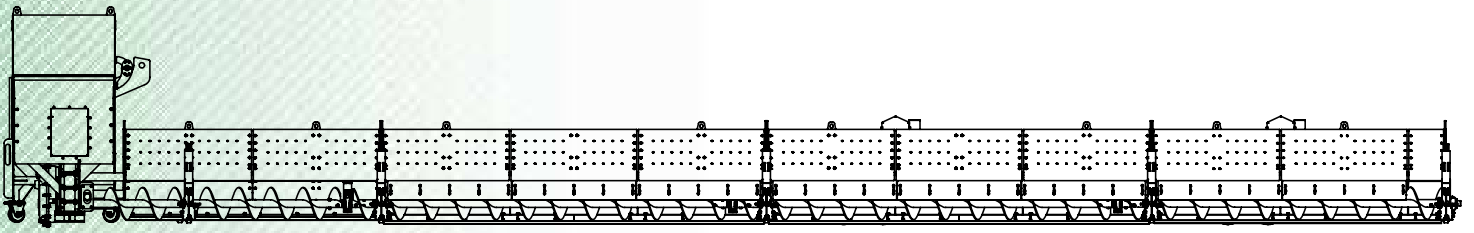


TRANSPORTADORES DE ARRASTRE

Model #	CAPACITIES BU/HR			
	100 FPM	125 FPM	150 FPM	175 FPM
1214	3,432	4,290	5,148	6,005
2014	5,556	6,946	8,335	9,724
1618	6,724	8,406	10,087	11,768
2018	8,185	10,231	12,277	14,323
2022	10,280	12,849	15,419	17,989
2622	13,423	16,779	20,135	23,491
2626	16,855	21,069	25,283	29,497
3226	20,803	26,003	31,204	36,405
3230	24,333	30,416	36,499	42,582
3630	27,411	34,264	41,116	47,969
3434	30,375	37,969	45,563	53,157
3834	33,989	42,486	50,984	59,481
4434	39,410	49,262	59,115	68,967

NOTE: Capacities based on clean, dry, whole grains;

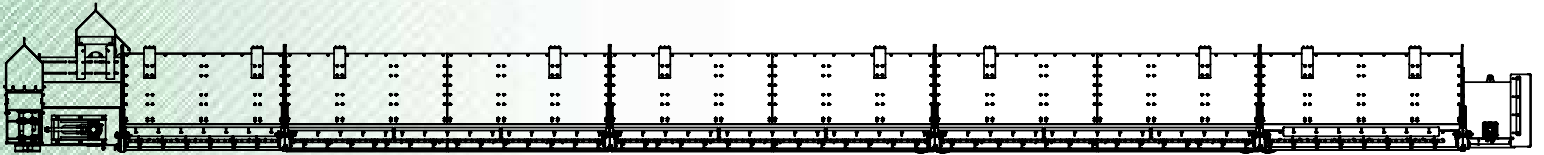




BARREDORA COMERCIAL CERO ENTRADA

12" Zero Entry Bin Sweep			
Bin Diámetro	HP Req.	Pushers	# of Secciones
60'	15	1	3
72'	20	1	3
75'	20	2	3
78'	25	2	4
90'	30	2	4
105'	30	2	5
135'	40	3	6
156'	50	3	7

16" Zero Entry Bin Sweep			
Bin Diámetro	HP Req.	Pushers	# of Secciones
60'	20	1	3
72'	30	1	3
75'	30	2	3
78'	30	2	4
90'	40	2	4
105'	40	2	5
135'	50	3	6
156'	60	3	7



BARREDORA COMERCIAL CERO ENTRADA DE PALETA

Bin Diámetro	HP Req.	Pushers	# of Secciones
60'	10	1	3
72'	15	1	3
75'	15	2	3
78'	20	2	4
90'	20	2	4
105'	25	2	5
135'	30	3	6
156'	40	3	7



Photo credit to David Bohrer of NAM



ENGINEERING SOLUTIONS
Since 1963

SECADO, ALMACENAMIENTO Y SOLUCIONES DE MANEJO

Como empresa familiar, hemos pasado mas de 50 años en el desarrollo de fiables productos innovadores y eficientes para satisfacer siempre las crecientes necesidades de los productores de granos. Con una línea completa de soluciones de productos, usted no necesita mirar más allá de sukup para sus necesidades de manejo de grano, almacenamiento, secado y construcción de acero.

Bushel capacities per hour are based on a clean, dry, whole grain. Sukup Manufacturing Co. provides the information contained within this brochure to assist you in choosing the optimal equipment for your situation. Sukup specifications should only be used as estimates, and not as a warranty, expressed or implied, of how a particular Sukup unit will perform under your varying operating conditions. Because we are continually improving Sukup products, changes may occur that may not be reflected in the specifications.



Sukup Manufacturing Co. ■ www.sukup.com

Box 677 ■ 1555 255th Street ■ Sheffield, Iowa 50475-0677 ■ ph 641.892.4222 ■ fx 641.892.4629 ■ info@sukup.com

Centros de Distribución

Cameron, MO 64429 7426 NE 352 nd St. ph 816.649.2226 missouri@sukup.com	Arcola, IL 61910 980 E. State Rte. 133 ph 217.268.3026 illinois@sukup.com	Aurora, NE 68818 1705 Hwy. 34 E. ph 402.694.5922 nebraska@sukup.com	Defiance, OH 43512 7724 Rte. 66 N. ph 419.784.9871 ohio@sukup.com	Jonesboro, AR 72403 204 Best Industrial Dr. ph 870.932.7547 arkansas@sukup.com	Watertown, SD 57201 2701 Piper Ave. ph 605.882.6697 southdakota@sukup.com
---	--	--	--	---	---